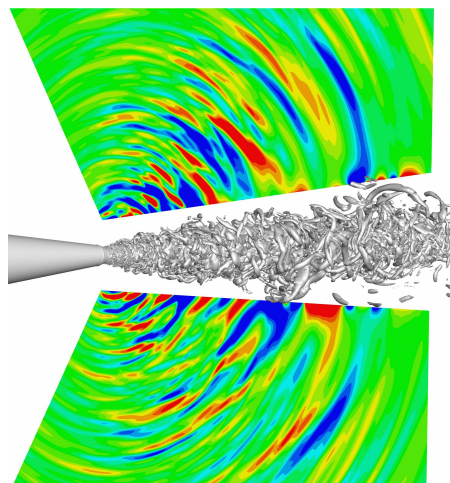


P. Grenard, ONERA/DEFA



M. Huet, ONERA/DSNA

Participation libre (inscription obligatoire)
Informations et inscriptions : alain.refloch@onera.fr
Tel. : 01.46.73. 37.59
Fax : 01. 46.73.41.66



ONERA - Salle Contensou
29, av. de la Division Leclerc
92320 Châtillon

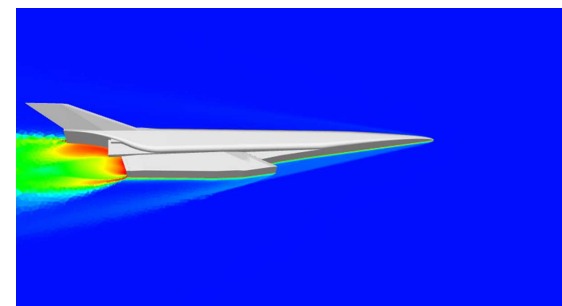
ONERA
THE FRENCH AEROSPACE LAB

9^{ème} JOURNEE DES UTILISATEURS DU CODE CEDRE[©]



Mardi 27 Novembre 2012,
de 9h00 à 18h00

ONERA - Salle Contensou
29, av. de la Division Leclerc
92320 Châtillon



PROGRAMME

APPLICATIONS INDUSTRIELLES

SNECMA - T. Federici « Applications CEDRE chez SNECMA » 9h00 – 9h45

MBDA - E. Dufour « Application de CEDRE au calcul de l'écoulement réactif dans le Statoréacteur de Recherche » 9h45 – 10h15

HERAKLES - A. St Paul « Mise en œuvre de techniques de remaillage sur applications propulsion solide » 10h15 – 10h45

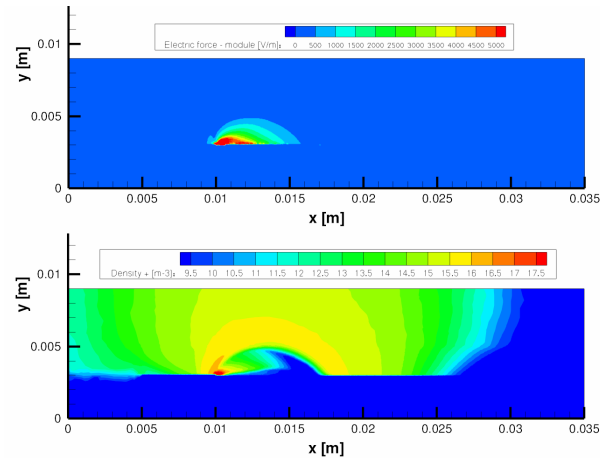
10h45 - 11h00 : Pause

PRESENTATIONS ONERA (1/2)

L. Chemartin - DMPH « Couplage entre CEDRE et Code Saturne pour la simulation des arcs foudre » 11h00 – 11h30

G. Dufour et F. Rogier - DTIM « Couplage Plasma – fluide pour le contrôle d'écoulement » 11h30 – 12h00

12 h00 – 13h30 : Repas



G. Dufour, ONERA/DTIM

PRESENTATIONS ONERA (2/2)

P. Grenard - DEFA « Applications CEDRE en propulsion fusée » 13h30 – 14h00

D. Gueyffier - DEFA « Simulation d'un jet de moteur à propergol solide dans l'eau à l'aide d'une approche gaz réel » 14h00 – 14h30

N. Bertier - DEFA « Simulations numériques de foyers aéronautiques » 14h30 – 15h00

P. Gilbank - DEFA « Mise en œuvre du solveur Peul » 15h00 – 15h15

J.-M. Senoner - DMAE « Point sur les solveurs SPARTE/FILM/ACACIA » 15h15 – 15h45

15h45 - 16h00 : Pause

M. Huet - DSNA « Simulations aéroacoustiques d'un jet subsonique : importance de la résolution des couches limites » 16h00 – 16h30

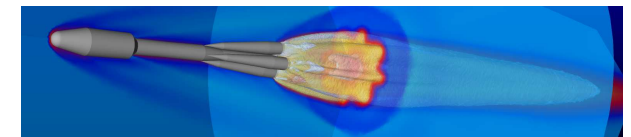
F. Haider - DSNA « Montée en ordre dans CEDRE » 16h30 – 16h45

J. Troyes - DSNA « Point validation » 16h45 – 17h00

B. Courbet - DSNA « Point développements » 17h00 – 17h20

A. Refloch - DSNA « Point projet et conclusions » 17h20 - 17h45

17h45 : Clôture



P. Grenard, ONERA/DEFA